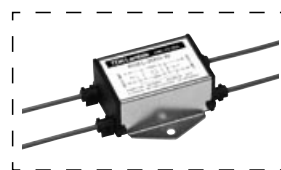


## ZWS30 仕様規格 (ご使用前にご覧ください)

仕様項目・単位		型名	ZWS30-3	ZWS30-5	ZWS30-12	ZWS30-15	ZWS30-24	ZWS30-36	ZWS30-48
入力	電圧範囲 (*3)	V	AC85 ~ 265 または DC110 ~ 330						
	周波数範囲 (*3)	Hz	47 ~ 440						
	効率 typ (*2)	%	70	75	77	78			
	電流 (100 / 200VAC) typ	A	0.83 / 0.42						
	サージ電流 (100 / 200VAC) typ	A	15 / 30 (Ta=25°C、コールドスタート時)						
出力	定格電圧	VDC	3.3	5	12	15	24	36	48
	最小電流	A	0						
	最大電流	A	6.0		2.5	2.0	1.3	0.9	0.7
	最大ピーク電流 (*1)	A	7.20		3.00	2.40	1.56	1.08	0.84
	最大電力	W	19.8		30.0		31.2	32.4	33.6
	最大ピーク電力 (*1)	W	23.76		36.0		37.44	38.88	40.32
	最大入力変動 (*4)(*10)	mV	20		48	60	96	144	192
	最大負荷変動 (*5)(*10)	mV	40		96	120	150	240	300
	最大温度変動 (*6)	mV	60		140	180	280	420	560
	リップルノイズ (0 ~ +60°C) (*10)	mVp-p	120		150		200	300	400
	リップルノイズ (-10 ~ 0°C) (*10)	mVp-p	160		180		200	300	400
	保持時間 (100VAC) typ (*2)	ms	17 (30W、Ta=25°C時)						
	電圧可変範囲		± 10%						
	機能	過電流保護 (*7)		125% ~					
過電圧保護 (*8)			140% ~						
並列運転			なし						
直列運転 (*9)			あり						
環境	動作温度 (*11)	°C	- 10 ~ + 50 : 100%、+ 60 : 70%						
	保存温度	°C	- 30 ~ + 85						
	動作湿度	%RH	30 ~ 90						
	保存湿度	%RH	10 ~ 95						
	耐振動		10 ~ 55Hz (掃引 1 分間) 19.6m/s <sup>2</sup> 以下 X、Y、Z 各方向 1 時間						
	耐衝撃		196.1m/s <sup>2</sup> 以下						
	冷却方式		自然空冷						
絶縁	耐電圧		入力- FG 間: 2kVAC (20mA) 1 分間、入力-出力間: 3kVAC (20mA) 1 分間、出力- FG 間: 500VAC (100mA) 1 分間						
	絶縁抵抗		100M Ω 以上 (出力- FG 間: 500VDC、25°C、70% RH)						
適応規格	安全規格		UL60950-1、CSA C22.2 No.60950-1、EN60950-1 各認定、電気用品安全法 準拠						
	雑音端子電圧、雑音電界強度		EN55022-B、FCC-B、VCCI-B 各準拠						
構造	質量 typ	g	270						
	サイズ (W × H × D)	mm	55 × 26 × 133						
標準価格 (税別)	円	3,600							

- (\*1) ピーク出力は10秒以下、デューティは0.35以下でご使用ください。  
(\*2) 入力電圧100VAC、Ta = 25°C、最大出力電力時の値です。  
(\*3) 安全規格申請時の入力電圧範囲、入力周波数範囲は「100 ~ 240VAC、50/60Hz」です。  
(\*4) 85 ~ 265VAC、負荷一定時の値です。  
(\*5) 最小負荷 ~ 全負荷 (最大出力電力)、入力電圧一定時の値です。  
(\*6) -10 ~ +50°C、入力電圧一定、負荷一定時の値です。  
(\*7) 電流制限方式自動復帰型です。  
30秒以上の過負荷・短絡状態は避けてください。  
(\*8) ツェナーダイオード・クランプ方式です。  
(\*9) 取扱説明書をご参照ください。  
(\*10) 入力変動、負荷変動およびリップル電圧については、取扱説明をご参照ください。  
(\*11) 標準取付時における出力ディレーティングです。

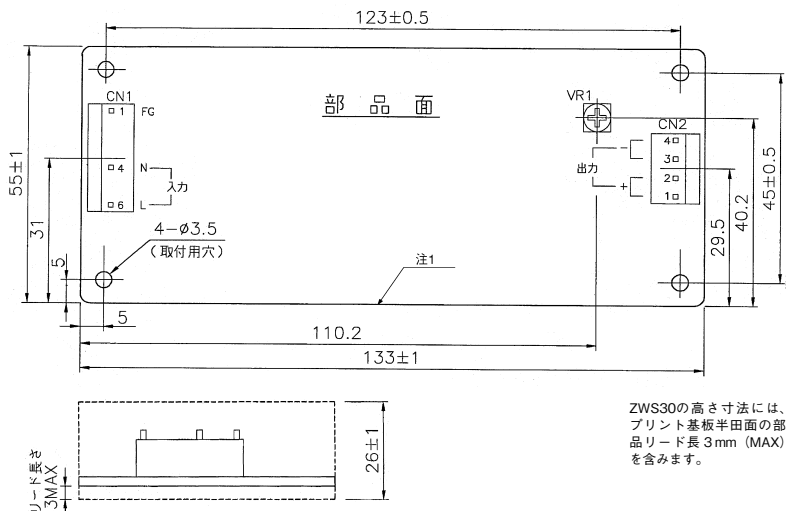
## ●推奨ノイズフィルタ



RSEL-2002W  
『TDK-Lambda EMC Filters』  
カタログをご参照下さい。

# 外觀図

**【ZWS30 (標準仕様：入出力コネクタ モレックス製)】** ●基板材質：ガラスコンポジット (CEM-3 UL94V-0)



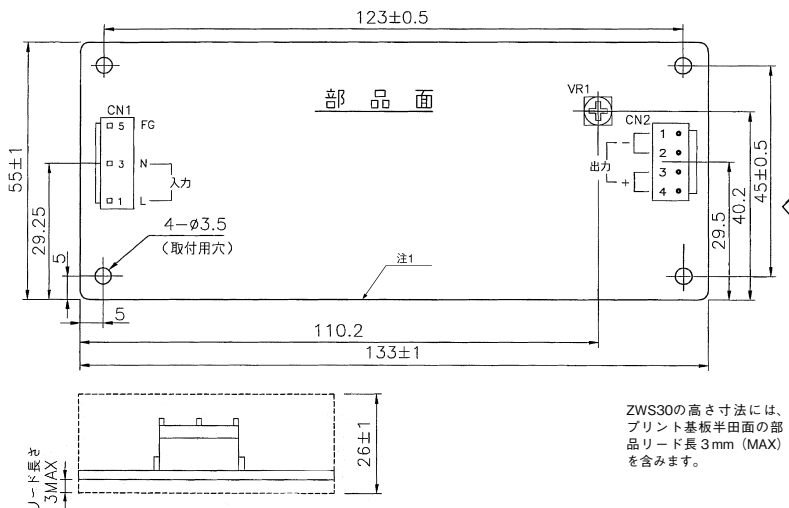
	入力側 (CN1)	出力側 (CN2)
使用コネクタ (モレックス製ピンヘッド)	5414-30B	5273-04A
適合ハウジング (ターミナル)	5195-06 1個	5195-04 1個 5194PBT 7個
適合圧着器 (モレックス製)	JHTR5904	

**未添付**

注1. 基板端と取付装置の筐体や部品等との間隔を安全の為、4mm以上お取り下さい。  
注2. 入出力端子の接続は、推奨コネクタをご使用下さい。モレックス製のソケットハウジング・ターミナルピンは、日本国内での入手が困難です。日本国内での生産の場合は、日本圧着端子製コネクタ仕様の「J」品を、ご用意下さい。

単位:mm

**【ZWS30 ( J仕様：入出力コネクタ 日本圧着端子製)】**



	入力側 (CN1)	出力側 (CN2)
使用コネクタ	B3P-5-VH	B4P-VH
適合ハウジング (ターミナル)	VHR-5N 1個	VHR-4N 1個 SVH-21T-P1.1...7個
適合圧着器	YC-160R	

**未添付**

入力出力用ハーネスを別添付いたします。

**オプションハーネス**

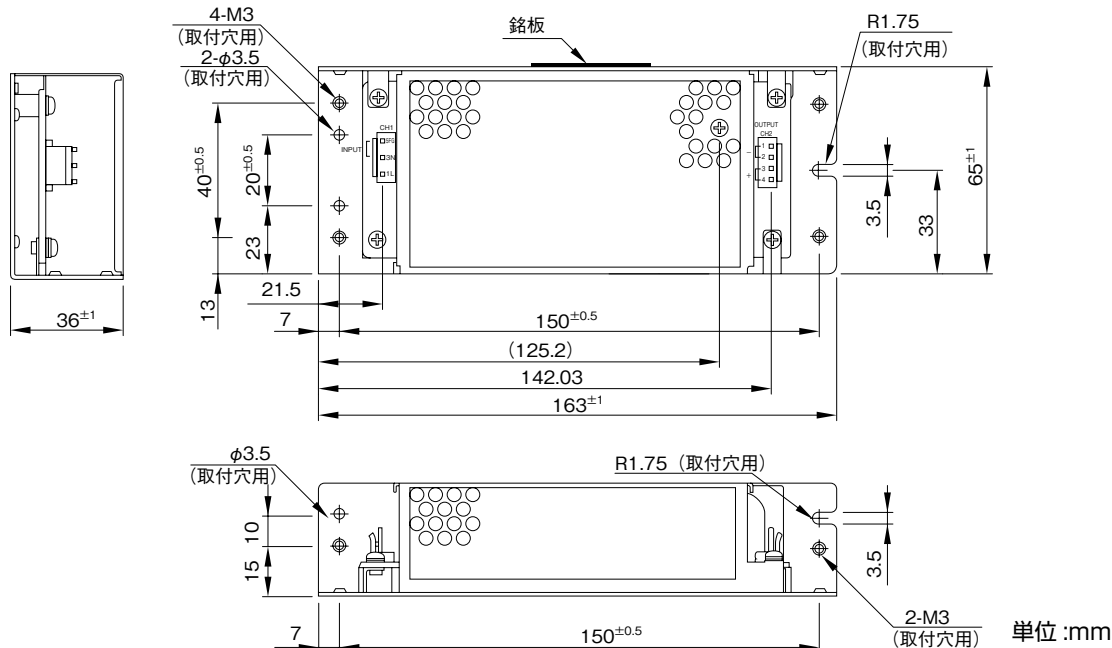


App-1 ページ

注1. 基板端と取付装置の筐体や部品等との間隔を安全の為、4mm以上お取り下さい。  
注2. 入出力端子の接続は、推奨コネクタをご使用下さい。

単位:mm

**【ZWS30 ( JA仕様：カバー付)】**



単位:mm