

アルチップ™-MVKシリーズ

面実装

耐洗浄

RoHS指令
適合品



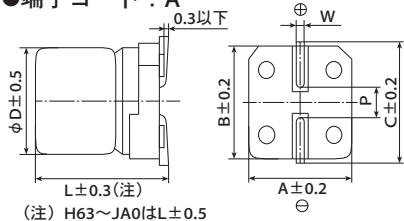
- 105°C 1,000 ~ 2,000 時間保証。
- 小形・薄形セットへの高密度表面実装に対応。
- シリーズ統廃合のため、MVE シリーズをご採用下さい。

◆規格表

| 項目 | 性能 | | | | | | | | |
|--------------------------------|--|--------------|---------|------|--------------|------|------|---------|------|
| カテゴリ温度範囲 | -40~+105°C | | | | | | | | |
| 定格電圧範囲 | 6.3~50V _{dc} | | | | | | | | |
| 静電容量許容差 | ±20%(M) (20°C, 120Hz) | | | | | | | | |
| 漏れ電流 | I=0.01CVまたは3μAのうちいずれか大なる値以下 I: 漏れ電流(μA), C: 静電容量(μF), V: 定格電圧(V _{dc}) (20°C, 2分値) | | | | | | | | |
| 損失角の正接 (tan δ) | 定格電圧 (V _{dc}) | 6.3V | 10V | 16V | 25V | 35V | 50V | | |
| | tan δ (Max.) | D55~F55 | 0.30 | 0.24 | 0.20 | 0.16 | 0.14 | | 0.12 |
| 温度特性 (インピーダンス比) (右表の値以下) | 定格電圧 (V _{dc}) | 6.3V | 10V | 16V | 25V | 35V | 50V | | |
| | Z(-25°C)/Z(+20°C) | 4 | 3 | 2 | 2 | 2 | 2 | | |
| 耐久性 | Z(-40°C)/Z(+20°C) | 10 | 8 | 6 | 4 | 3 | 3 | (120Hz) | |
| | 105°Cにおいて定格電圧を規定時間印加後、20°Cに復帰させ測定を行なったとき、下記を満足すること | | | | | | | | |
| 高温無負荷特性 | サイズコード | D55~F55 | H63~JA0 | | | | | | |
| | 規定時間 | 1,000時間 | 2,000時間 | | | | | | |
| | 静電容量変化率 | 初期値の±30%以内 | | | 初期値の±20%以内 | | | | |
| | 損失角の正接 | 初期規格値の300%以下 | | | 初期規格値の200%以下 | | | | |
| | 漏れ電流 | 初期規格値以下 | | | 初期規格値以下 | | | | |
| | 105°Cにおいて電圧を印加せず規定時間放置後、20°Cに復帰させ試験前処理 (JIS C 5101-4 4.1項)の後、測定を行なったとき、下記を満足すること | | | | | | | | |
| 高温無負荷特性 | サイズコード | D55~F55 | H63~JA0 | | | | | | |
| | 規定時間 | 500時間 | 1,000時間 | | | | | | |
| | 静電容量変化率 | 初期値の±25%以内 | | | 初期値の±20%以内 | | | | |
| | 損失角の正接 | 初期規格値の200%以下 | | | 初期規格値の200%以下 | | | | |
| | 漏れ電流 | 初期規格値以下 | | | 初期規格値以下 | | | | |
| | 105°Cにおいて電圧を印加せず規定時間放置後、20°Cに復帰させ試験前処理 (JIS C 5101-4 4.1項)の後、測定を行なったとき、下記を満足すること | | | | | | | | |

◆寸法図 (CE32 形) [mm]

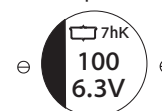
●端子コード: A



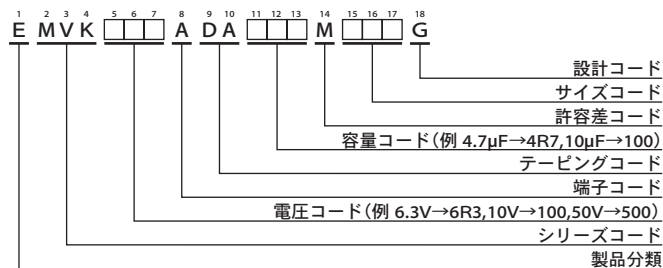
| サイズコード | D | L | A | B | C | W | P |
|--------|-----|------|------|------|------|---------|-----|
| D55 | 4 | 5.2 | 4.3 | 4.3 | 5.1 | 0.5~0.8 | 1.0 |
| E55 | 5 | 5.2 | 5.3 | 5.3 | 5.9 | 0.5~0.8 | 1.4 |
| F55 | 6.3 | 5.2 | 6.6 | 6.6 | 7.2 | 0.5~0.8 | 1.9 |
| H63 | 8 | 6.3 | 8.3 | 8.3 | 9.0 | 0.5~0.8 | 2.3 |
| HA0 | 8 | 10.0 | 8.3 | 8.3 | 9.0 | 0.7~1.1 | 3.1 |
| JA0 | 10 | 10.0 | 10.3 | 10.3 | 11.0 | 0.7~1.1 | 4.5 |

◆表示

表示例
6.3V100μFの場合



◆品番体系



仕様につきましては、予告なく変更する場合があります。