

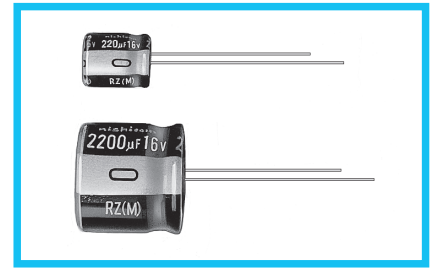
アルミニウム電解コンデンサ ALUMINUM ELECTROLYTIC CAPACITORS

URZ 偏平広温度範囲品



- URSと同サイズの広温度範囲品。
- RoHS指令(2011/65/EU)対応済。

寸法表の※の付いた定格は生産終息予定品です。  
(新規のご採用は避けてください。)



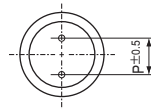
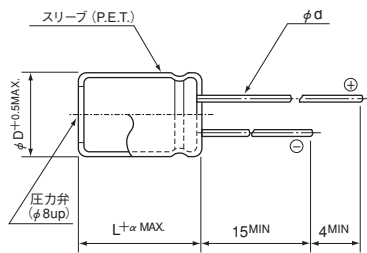
スリーブ色：ブラック

■仕様

項目	性能														
カテゴリ温度範囲	-55~+105°C (6.3~100V) , -40~+105°C (160~400V)														
定格電圧範囲	6.3~400V														
定格静電容量範囲	0.1~10000μF														
定格静電容量許容差	±20% (120Hz, 20°C)														
漏れ電流	定格電圧 (V)	6.3~100							160~400						
		I=0.03CVまたは4 (μA) のいずれか大きい値以下 (1分値, 20°C) I=0.01CVまたは3 (μA) のいずれか大きい値以下 (2分値, 20°C)							I=0.04CV+100 (μA) 以下 (1分値, 20°C)						
損失角の正接 (tan δ)	定格電圧 (V)	6.3	10	16	25	35	50	63	100	160	200	250	400	120Hz 20°C	
	tan δ (MAX.)	0.28	0.24	0.20	0.16	0.14	0.12	0.10	0.08	0.20	0.20	0.20	0.25		
1000μFをこえるものについては、1000μFを増すごとに、0.02を加えた値とする															
温度特性	定格電圧 (V)	6.3	10	16	25	35	50	63	100	160	200	250	400	120Hz	
	インピーダンス比 (MAX.)	Z-25°C / Z+20°C	5	4	3	2	2	2	2	2	3	3	3	6	
		Z-40°C / Z+20°C	10	8	6	4	3	3	3	3	3	4	4	6	10
耐久性	105°C 1000時間 定格電圧連続印加後、20°Cに戻し測定を行ったとき、下記項目を満足する														
	静電容量変化率	初期値の±20%以内													
	tan δ	初期規格値の200%以下													
	漏れ電流	初期規格値以下													
高温無負荷特性	105°C 1000時間 無負荷放置後、20°CにてJIS C 5101-4 4.1項による電圧処理を行った後、上記耐久性の規格値を満足する														
表示	ブラックスリーブに白色表示														

■寸法図

04形



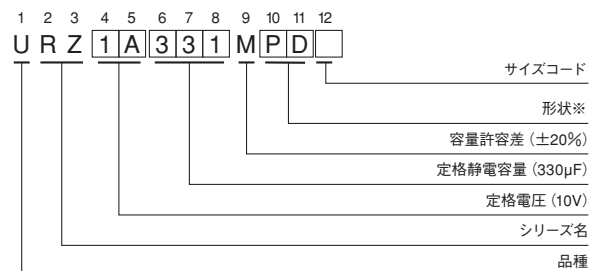
(単位: mm)

α	(φD<20) 1.5
	(φD≥20) 2.0

φD	5	6.3	8	10	12.5	16	18	20
P	2.0	2.5	3.5	5.0	5.0	7.5	7.5	10.0
φd	0.5	0.5	0.6	0.6	0.6	0.8	0.8	1.0

・封口部形状は19頁を参照ください。

品番コード体系 (例: 10V 330μF)



※形状

φD	鉛フリーメッキ端子 PETスリーブ品コード
5・6.3	DD
8・10	PD
12.5~18	HD
20	RD

- ・リード加工、テーピング仕様は19、20頁を参照ください。
- ・ご注文単位は4頁を参照ください。

●寸法表は次頁に掲載しております。

アルミニウム電解コンデンサ ALUMINUM ELECTROLYTIC CAPACITORS

URZ

■寸法表

(μF) 定格静電容量	V 品番コード	6.3		10		16		25		35		50	
		0J		1A		1C		1E		1V		1H	
0.1	0R1											※ 5×9	1.1
0.22	R22											※ 5×9	2.3
0.33	R33											※ 5×9	3.5
0.47	R47											※ 5×9	5
1	010											※ 5×9	12
2.2	2R2											5×9	18
3.3	3R3											5×9	25
4.7	4R7							5×9	20	5×9	25	5×9	30
10	100					5×9	30	5×9	35	5×9	40	5×9	46
22	220	5×9	25	5×9	40	5×9	50	5×9	55	5×9	60	5×9	65
33	330	5×9	40	5×9	55	5×9	60	5×9	70	5×9	75	6.3×9	85
47	470	5×9	55	5×9	65	5×9	70	5×9	80	6.3×9	95	6.3×9	100
100	101	5×9	90	5×9	95	6.3×9	115	6.3×9	130	8×9	155	10×9	170
220	221	6.3×9	145	6.3×9	155	8×9	205	10×9	220	10×9	235	10×12.5	290
330	331	6.3×9	180	8×9	210	10×9	240	10×9	270	10×12.5	340	12.5×12.5	370
470	471	8×9	235	8×9	275	10×9	290	10×12.5	370	12.5×12.5	420	16×15	540
1000	102	10×9	370	10×12.5	450	12.5×12.5	520	12.5×15	590	16×15	720	18×20	830
2200	222	12.5×15	635	12.5×15	690	16×15	830	18×15	970	18×20	1110	20×25	1250
3300	332	16×15	860	16×15	940	18×15	1050	18×20	1220	20×25	1430		
4700	472	16×15	1010	18×15	1120	18×20	1260	18×25	1470				
6800	682	18×15	1200	18×20	1330	18×25	1560					ケースサイズ	定格
10000	103	18×20	1450	18×25	1700							φ D × L (mm)	リップル

(μF) 定格静電容量	V 品番コード	63		100		160		200		250		400	
		1J		2A		2C		2D		2E		2G	
0.1	0R1			※ 5×9	1.2								
0.22	R22			※ 5×9	3								
0.33	R33			※ 5×9	4.5								
0.47	R47			※ 5×9	6.5								
1	010			5×9	12								
2.2	2R2			5×9	17								
3.3	3R3			5×9	25								
4.7	4R7			6.3×9	32								
10	100	5×9	42	6.3×9	50							16×15	100
22	220	6.3×9	71	8×9	93					16×15	200	● 18×15	200
33	330	8×9	100	10×9	130			16×15	250	● 18×15	250	18×20	250
47	470	8×9	120	10×12.5	165	16×15	300	● 18×15	300	△ 18×20	300	★ 18×25	300
68	680					● 18×15	350	△ 18×20	350	18×20	350	20×25	350
100	101	10×9	215	12.5×15	265	△ 18×20	420	★ 18×25	420	18×25	420		
150	151					★ 18×25	510	18×25	510				
220	221	12.5×12.5	335	16×15	440	20×25	550						
330	331	12.5×15	510	18×15	540							ケースサイズ	定格
470	471	16×15	640									φ D × L (mm)	リップル

- : φ 16×20でも製作します。
- △: φ 20×15でも製作します。
- ★: φ 20×20でも製作します。

定格リップル電流 (mArms) at 105°C 120Hz

この場合、品番コード12桁目のサイズコードが④になります。

●定格リップル電流の周波数補正係数

V	Cap.(μF)	周波数				
		50Hz	120Hz	300Hz	1 kHz	10kHz~
6.3~100	0.1~47	0.75	1.00	1.35	1.57	2.00
	100~470	0.80	1.00	1.23	1.34	1.50
	1000~10000	0.85	1.00	1.10	1.13	1.15
160~400	10~220	0.80	1.00	1.25	1.40	1.60