

■定格

形式	項目 定格電圧	抵抗負荷
形SS-10 シリーズ	AC250V	10.1A
形SS-5 シリーズ	AC125V AC250V	5A 3A
形SS-01 シリーズ	AC125V DC 30V	0.1A 0.1A

注. 上記定格は、以下の条件で試験を行った場合です。
 (1) 周囲温度：20±2℃
 (2) 周囲湿度：65±5%RH
 (3) 操作ひん度：30回/min

■安全規格認証定格

「■種類」記載の形式は、UL、CSA 認証品となっています。

注. 耐熱タイプは規格認証品ではありませんので、ご注意ください。

UL (UL1054)/CSA (CSA C22.2 No.55)

定格電圧	形式	形SS-10	形SS-5	形SS-01
AC 125V 250V	—	—	5A 3A	0.1A —
DC 30V	—	—	—	0.1A

VDEに関しては、個別の認証形式は当社までお問い合わせください。

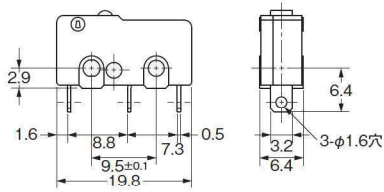
VDE (EN61058-1)

定格電圧	形式	形SS-10	形SS-5
AC 250V	—	10A	5A

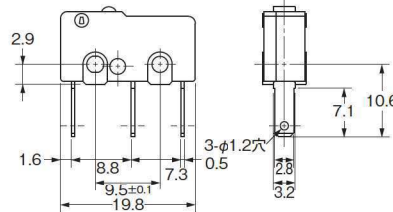
試験条件：5E4 (50,000回)
 T85 (0～+85℃)

■端子の種類／形状 (単位:mm)

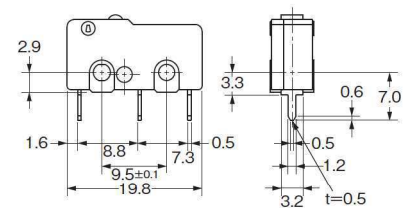
●はんだづけ端子



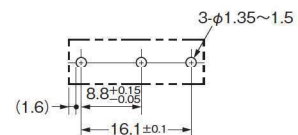
●タブ端子 (#110)



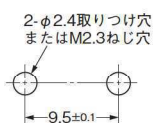
●プリント基板用端子



〈プリント基板加工寸法(参考)〉



■取り付け穴加工寸法 (単位:mm)



■性能

項目	形式	形SS-10シリーズ	形SS-5シリーズ	形SS-01シリーズ
許容操作速度		0.1mm～1m/s (ピン押ボタン形の場合)		
許容操作ひん度	機械的	400回/min		
	電氣的	60回/min		
絶縁抵抗		100MΩ以上 (DC500V 絶縁抵抗計にて)		
接触抵抗 (初期値)	OF1.47Nタイプ	30mΩ以下		50mΩ以下
	OF0.49Nタイプ	—	50mΩ以下	100mΩ以下
	OF0.25Nタイプ	—	—	150mΩ以下
耐電圧 *1	同極端子間	AC1,000V 50/60Hz 1min		AC600V 50/60Hz 1min
	充電金属部とアース間	AC1,500V 50/60Hz 1min		
	各端子と非充電金属部間	AC1,500V 50/60Hz 1min		
振動 *2	誤動作	周波数10～55Hz 複振幅1.5mm		
衝撃 *2	耐久	OF1.47Nタイプ	最大1,000m/s ²	
		OF0.49Nタイプ	最大500m/s ²	
		OF0.25Nタイプ	最大500m/s ²	
	誤動作	OF1.47Nタイプ	最大300m/s ²	
	OF0.49Nタイプ	最大200m/s ²		
	OF0.25Nタイプ	最大200m/s ²		
耐久性 *3	機械的	1,000万回以上 (60回/min)	3,000万回以上 (60回/min)	
	電氣的	5万回以上 (30回/min)	20万回以上 (30回/min)	
保護構造		IEC IP40		
感電保護クラス		Class I		
PTI (トラッキング特性)		175		
使用温度範囲		-25～+85℃ 60%RH以下 (ただし、氷結、結露しないこと)		
使用湿度範囲		85%RH以下 (+5～+35℃にて)		
質量		約1.6g (ピン押ボタン形の場合)		

注. 上記は初期における値です。

*1. 耐電圧は、セパレータ (「マイクロスイッチ 共通付属品」を参照) を使用した時の数値です。

*2. ピン押ボタン形では自由位置と動作限度位置、レバー形の場合は動作限度位置での値です。接点の閉路または開路は1ms以内です。

*3. 試験条件についてはお問い合わせください。

