

## 自動挿入機用 表面実装用カラーチェック端子〔HK-5シリーズ〕

PAT

- チップマウンターにかけられるカラーチェック端子です。
- 色は、カラーコードと同じ10色あります。
- サイズは2.5×3.0。
- 推奨ランド径はベタ(□)1.25×2.5以上にされた方が強度は増します。
- エンボステープに収納されています。
- 使用温度範囲..... - 40 ~ + 150
- 材質

ピン部.....リン青銅0.2t

樹脂部(斜線部).....フッ素(UL94V-0)色(10色)

- 処理.....HK-5-G.....ニッケル下地金メッキ  
HK-5-S.....ニッケル下地スズメッキ

- 御注文方法

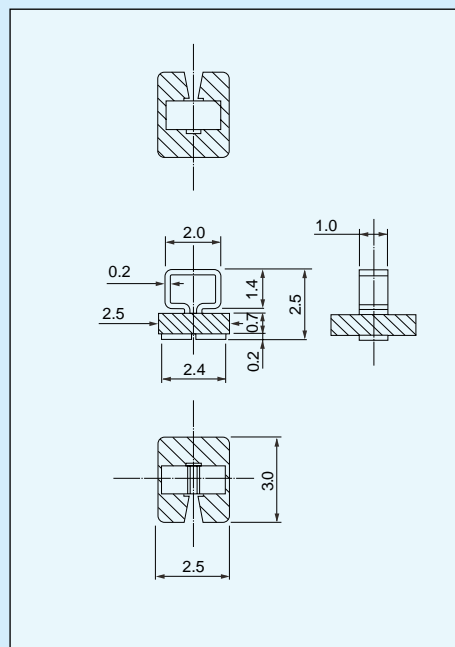
HK-5-G 赤



色指定して下さい。

色(10色)

黒、茶、赤、橙、黄、緑、青、紫、灰、白



### 品番

品番	梱包状態
HK-5-G	リール(1リール1000本入)
HK-5-S	リール(1リール1000本入)
HK-5-G-B	バラ(1パック1000本入)
HK-5-S-B	バラ(1パック1000本入)

に色を入れて下さい。

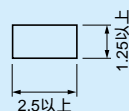


HK-5-G

HK-5-S

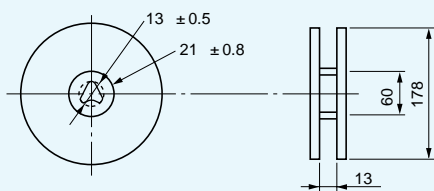
テーピング仕様

### 推奨ランド径



表面実装用

### リール寸法図



### テープ寸法図

