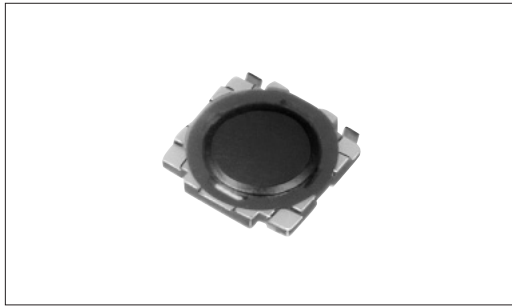


タクトスイッチ® 高さ0.55mm薄型表面実装タイプ SKRBシリーズ

本体厚0.55mmの小型・薄型タイプ。



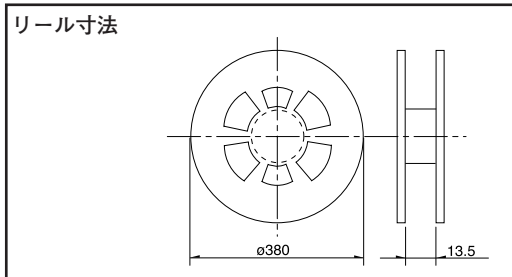
製品一覧

製品番号	作動力	操作方向	移動量 (mm)	最大定格	最小定格	動作寿命 (5mA 5V DC)	初期接触抵抗	最小発注単位 (pcs.)	電即納
SKRBAGE010	1.1N	バーチカル	0.15	50mA 12V DC	10μA 1V DC	2,000,000cycles	100mΩ max.	10,000	●
SKRBAAE010	1.57N		1,000,000cycles			●			
SKRBACE010	2.55N		500,000cycles			●			
SKRBAKE010	3.5N		200,000cycles			●			

梱包仕様

テーピング

Unit:mm



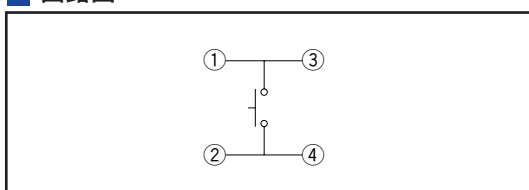
梱包数 (pcs.)			テープ幅 (mm)	輸出梱包箱寸法 (mm)
1リール	1箱/国内	1箱/輸梱		
10,000	100,000	100,000	12	401×401×214

外形図

Unit:mm

形状	プリント基板ランド寸法図 (スイッチ取付面より見る)

回路図



検出

プッシュ

スライド

ロータリ

エンコーダ

電源

ディップ
タイプ

タクトスイッチ®

カスタム
製品

シャープ
フィーリング

ソフト
フィーリング

スナップ
イン

表面実装

ラジアル



車載対応
製品

バラエティー一覧

シャープフィーリングタイプ

シリーズ	SKQU	SKQB	SKQE	SKHC	SKRW	SKRM	SKQR	SKRB	SKRR	SKQG	SKSD		
検出	写真												
プッシュ	タイプ												
スライド	スナップイン				表面実装								
ロータリ	特長												
エンコーダ	4方向+プッシュ	防水・ホリゾンタルタイプ	長寿命	—	薄型				薄型・長寿命	薄型	ダブルアクション		
電源	操作方向	バーチカル	●	—	●	●	●	●	●	●	●		
ディップタイプ		ホリゾンタル	—	●	—							—	
タクトスイッチ®	寸法(mm)	W	□10	11.5	□12		□3.7	□4.5	□4.8		7.5	□5.2	4.1
カスタム製品		D		11.9							7		3.9
		H	7.1	11.3	4.3		0.35	0.4	0.5	0.55	0.6	0.8	0.6
	作動力対応範囲	1N	個別製品頁参照	●	↕	↕↕	↕	↕	↕	↕↕	↕	↕↕	個別製品頁参照
		5N											
	アース端子	—										●	
シャープフィーリング	使用温度範囲	-30℃ ~ +85℃											
ソフトフィーリング	電気的性能	絶縁抵抗	100MΩ min. 100V DC										
スナップイン		耐電圧	250V AC for 1min. SKRW/RM/RB/RR : 100V AC for 1min.									100V AC for 1min.	
表面実装	耐久性	耐振性	10 ~ 55 ~ 10Hz/分、全振幅 1.5mm X, Y, Z 3方向 各2時間										
ラジアル		寿命	個別規定による										
	耐候性	耐寒性	-30±2℃ for 96h										
		耐熱性	80±2℃ for 96h										
		耐湿性	60±2℃, 90 ~ 95%RH for 96h										
	ページ	493	288	290	291	293	294	295	296	297	298	300	

W：横寸法、端子部を含まない最外形寸法。
D：縦寸法、端子部を含まない最外形寸法。
H：高さ寸法、バラエティある場合はその中の最小寸法。

- タクトスイッチ®はんだ付条件328
- タクトスイッチ®ご使用上の注意329
- タクトスイッチ®用つまみ製品仕様330

注記

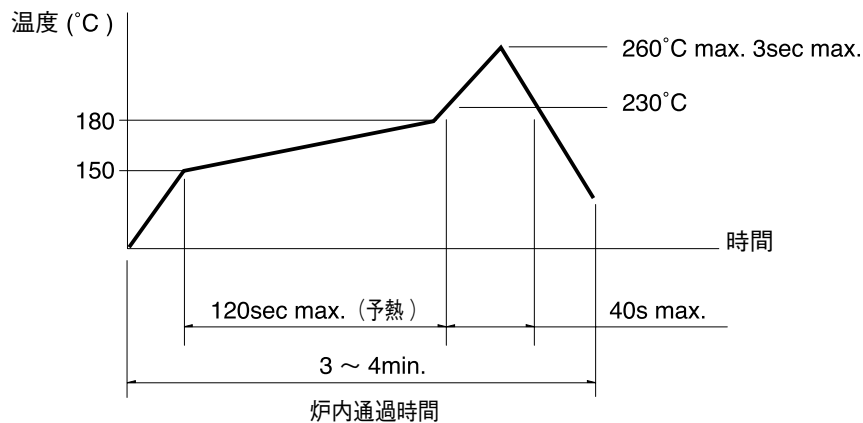
車載用途など広い温度範囲の対応につきましては個別に対応しておりますのでご要求がありましたら当社までご相談ください。

はんだ付条件

リフローの場合

表面実装タイプに適用

- 加熱方式 遠赤外線加熱による上下加熱方式とする。
- 温度測定方式 $\phi 0.1 \sim \phi 0.2$ のCA (K) またはCC (T) を用い測定。位置ははんだ接合部 (銅箔面) で測定。固定方式は耐熱テープを使用する。
- 温度プロファイル



注記

- 上記条件は、プリント基板の部品表面上の温度です。基板の材質、大きさ、厚さなどにより基板温度とスイッチ表面温度が大きく異なる場合がありますので、スイッチ表面温度についても上記条件内にてご使用ください。
- リフロー槽の種類により多少条件が異なりますので、事前に十分ご確認の上ご使用ください。

オートディップの場合

スナップインタイプ、ラジアルタイプに適用
(SKHJ、SKHL、SKQJ、SKQK、SKEGシリーズを除く)

項目	条件
フラックス付着量	部品実装面に付着しない程度
プリヒート温度	プリント基板のはんだ付け面の周囲温度 100°C max.
プリヒート時間	60s max.
はんだ温度	260°C max.
はんだ浸漬時間	5s max.
はんだ回数	2回以下

注記

- タクトスイッチ®の洗浄をお考えの場合は、当社へご相談ください。
- タクトスイッチ®の上面からフラックスが浸入しないようにしてください。
- 事前にスイッチの端子およびプリント基板の部品実装面上にフラックスを塗らないようにしてください。
- はんだ付けの2回目を行う場合は、スイッチが常温に戻ってから行ってください。
- フラックス比重は0.81以上をご使用ください (タムラ化研 (株) EC-19S-8相当品)。

手はんだの場合 (SKRTシリーズを除く)

項目	条件
はんだ温度	350°C max.
連続はんだ時間	3s max.
はんだコテ容量	60W max.

検出

プッシュ

スライド

ロータリ

エンコーダ

電源

ディップ
タイプ

タクトスイッチ®

カスタム
製品

シャープ
フィーリング

ソフト
フィーリング

スナップ
イン

表面実装

ラジアル