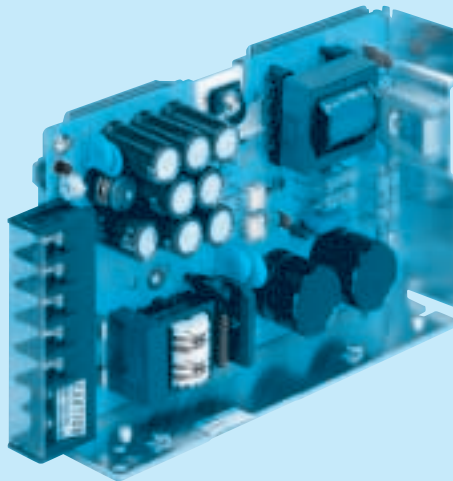
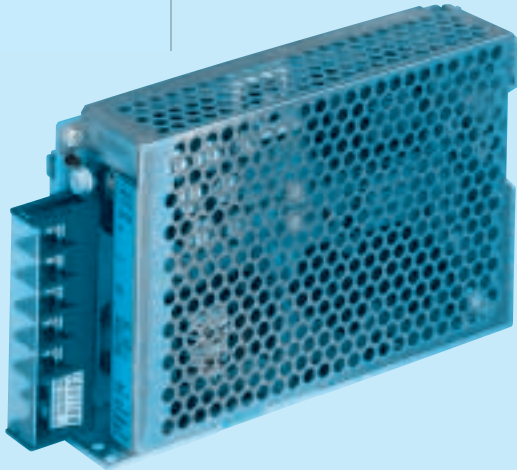


# P50

P 50 □ -5 -□

① ② ③ ④ ⑤



- ① シリーズ名
- ② 定格出力電力
- ③ 安全規格  
(UL, CSA, TÜV認定品:E)
- ④ 定格出力電圧
- ⑤ オプション ※3  
C:コーティング  
G:低漏洩電流  
J:コネクタタイプ  
N:ケースカバー付

ケースカバーはオプション

モデル	P50-5	P50-9	P50-12	P50-15	P50-18	P50-24	P50-30	P50-48
最大出力電力[W]	50	49.5	50.4	51	50.4	50.4	51	48
DC出力	5V 10A	9V 5.5A	12V 4.2A	15V 3.4A	18V 2.8A	24V 2.1A	30V 1.7A	48V 1.0A

## 仕様

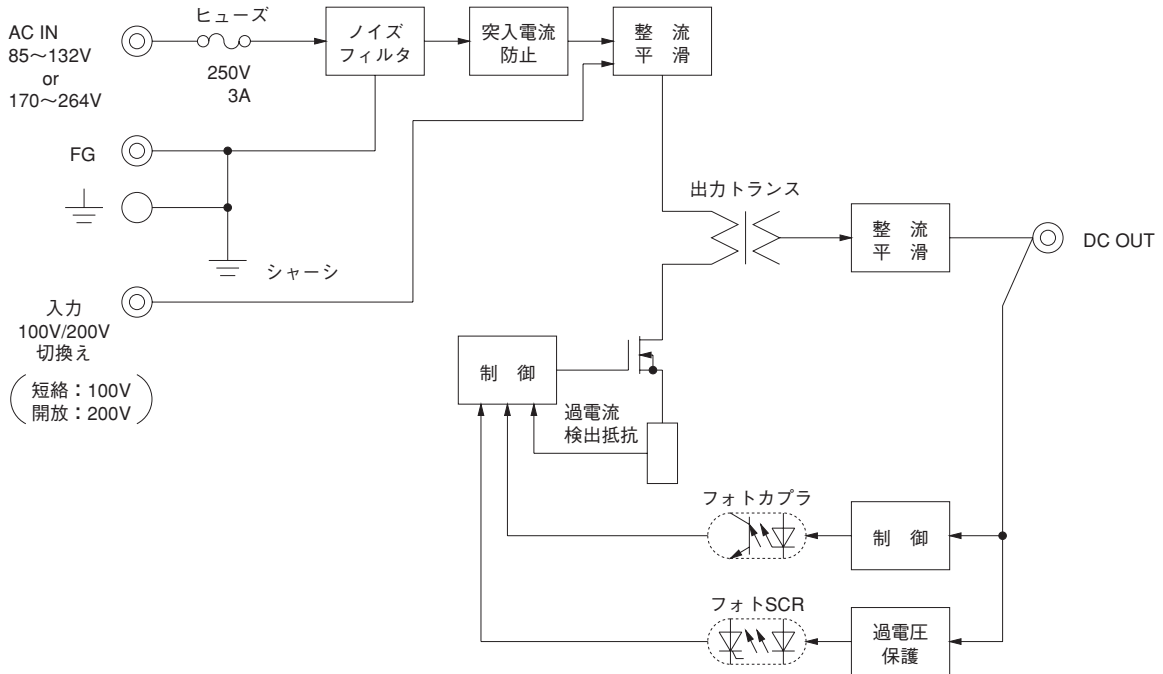
項目	P50-5	P50-9	P50-12	P50-15	P50-18	P50-24	P50-30	P50-48
電圧[V]	AC85~132 / 170~264 1φ 端子切換 or DC220~370 手動切換							
電流[A]	ACIN 100V ※1	1.2typ (Io=100%)						
	ACIN 200V ※1	0.61typ (Io=100%)						
周波数[Hz]	47~440							
効率[%]	72typ	77typ	77typ	78typ	78typ	80typ	82typ	80typ
突入電流[A]	ACIN 100V	20typ (Io=100%) (コールドスタート時)						
	ACIN 200V	40typ (Io=100%) (コールドスタート時)						
定格電圧[V]	5	9	12	15	18	24	30	48
定格電流[A]	10	5.5	4.2	3.4	2.8	2.1	1.7	1.0
最大出力電力[W]	50	49.5	50.4	51	50.4	50.4	51	48
静的入力変動[mV]	20max	36max	48max	60max	72max	96max	120max	192max
静的負荷変動[mV]	40max	70max	100max	120max	144max	150max	180max	240max
リップル[mVp-p] ※2	80max	120max	120max	120max	120max	120max	120max	150max
リップルノイズ[mVp-p] ※2	120max	150max	150max	150max	150max	150max	150max	250max
周囲温度変動[mV] 0~+50°C	50max	120max	120max	150max	180max	240max	350max	480max
電圧可変範囲[V]	±10%							
起動時間[ms]	100max (ACIN 85V, Io=100%)							
保持時間[ms]	10typ (ACIN 85V, Io=100%) 20typ (ACIN 100V, Io=100%)							
保護回路	過電流保護	定格電流の105%以上で動作、自動復帰						
	過電圧保護	定格電圧の115~140%で動作						
絶縁耐圧	入力-出力	AC3,000V 1分間 カットオフ電流=10mA, DC500V 50MΩ以上 (常温, 常湿)						
	入力-FG	AC2,000V 1分間 カットオフ電流=10mA, DC500V 50MΩ以上 (常温, 常湿)						
	出力-FG	AC500V 1分間 カットオフ電流=100mA, DC500V 50MΩ以上 (常温, 常湿)						
環境	使用温・湿度	-10~+65°C, 30~90%RH (結露なし) (ディレーティング特性参照)						
	保存温・湿度	-20~+75°C, 20~90%RH (結露なし)						
	振動	10~55Hz 19.6m/s <sup>2</sup> (2G) 周期3分 X, Y, Z方向各30分						
	衝撃	196.1m/s <sup>2</sup> (20G) 11ms X, Y, Z方向各1回						
適応規格	安全規格	UL60950-1, CSA C22.2 No.60950-1, EN60950-1, EN50178 取得, 電安法準拠						
	雑音端子電圧	FCC-B 準拠						
価格	価格(ケースカバー)[円] 8,000 (290)							

※1 安全規格認定品の電流値は1.1A (ACIN 100V), 0.6A (ACIN 200V) と表示しております。  
 ※2 15MHzオシロスコープまたはリップルノイズメータ (計測技研:RM101相当品) による。  
 ※3 オプション指定時の安全規格についてはお問合せください。  
 ※ 他の電源との並列運転はできません。  
 ※ カバー付の場合は、ディレーティングが必要です。

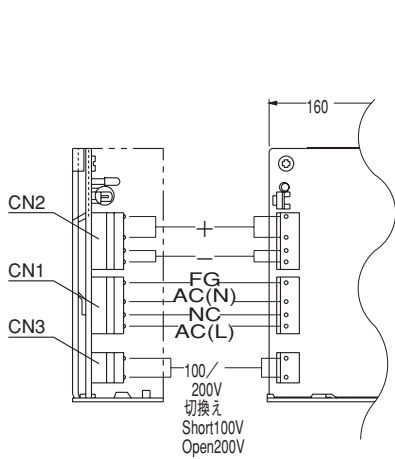
※ 電安法準拠品につきましては、当社までお問い合わせください。

ブロックダイアグラム

P

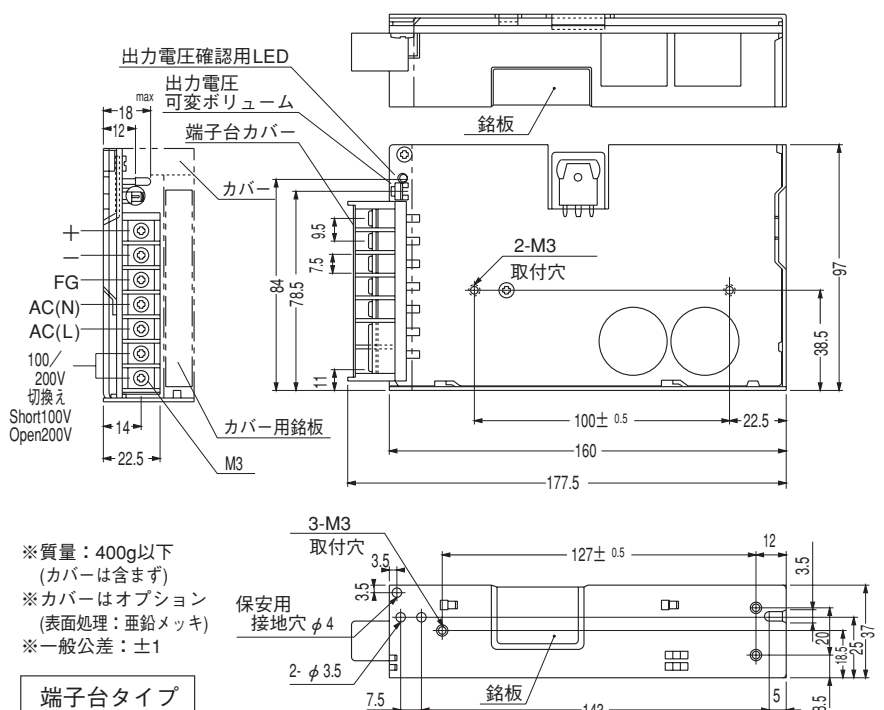


外形



入出力コネクタ	適合ハウジング	ターミナル
CN1	10-31-1048	10-63-3044
CN2	09-65-2049	09-50-1043
CN3	10-31-1028	10-63-3024

(メーカー: モレックス)  
コネクタタイプ



※質量: 400g以下 (カバーは含まず)  
※カバーはオプション (表面処理: 亜鉛メッキ)  
※一般公差: ±1

端子台タイプ

※電源取付穴締め付けトルク: 0.49N・m (5.0kgf・cm) max