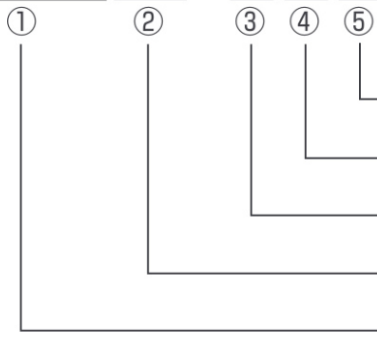


【ご注意】

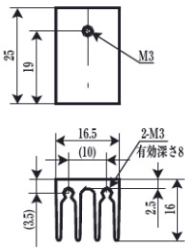
表面処理がある場合、切断面・穴加工面は、アルミの地肌が出ます。(品名末尾L表示)

〈品名例〉

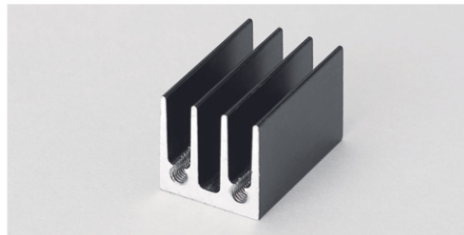
IC-1625-STL



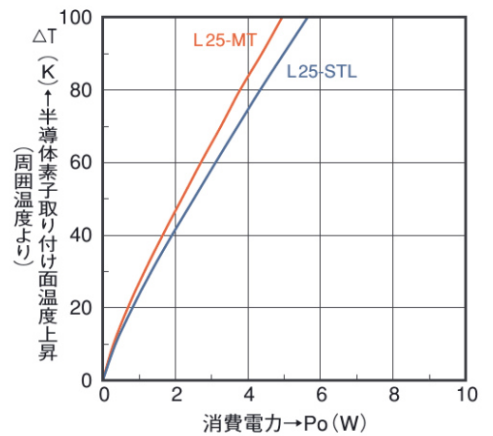
IC-1625-STL (-MT)



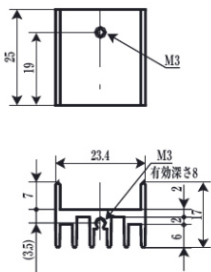
※素子取付穴(位置・数)にはご相談下さい。



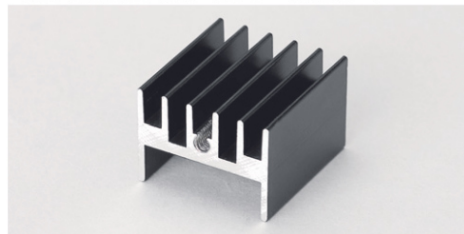
切断寸法・表面処理	熱抵抗 (K/W)	重量 (g)
L25-MT	22.9	7.8
L25-STL	19.9	



IC-2425-STL (-MT)



※素子取付穴(位置・数)にはご相談下さい。



切断寸法・表面処理	熱抵抗 (K/W)	重量 (g)
L25-MT	23.7	9.0
L25-STL	20.6	

