

アルチップ™-MVLシリーズ

- 面実装
- 長寿命
- 耐洗浄
- RoHS指令適合品



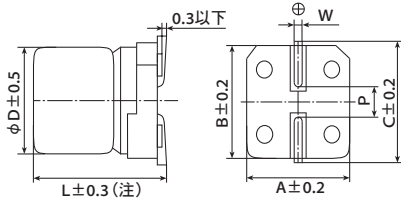
- 105°C 3,000 ~ 5,000 時間保証。
- 連続稼働機器、産業機器等の長寿命要求の用途に最適。

◆規格表

項目	性能							
カテゴリ温度範囲	-40~+105°C							
定格電圧範囲	6.3~50Vdc							
静電容量許容差	±20% (M) (20°C, 120Hz)							
漏れ電流	I=0.03CVまたは4μAのうちいずれか大なる値以下 但し、I:漏れ電流(μA)、C:静電容量(μF)、V:定格電圧(Vdc) (20°C, 2分値)							
損失角の正接 (tan δ)	定格電圧 (Vdc)	6.3V	10V	16V	25V	35V	50V	(20°C, 120Hz)
	tan δ (max.)	0.28	0.24	0.20	0.16	0.13	0.12	
温度特性 (インピーダンス比) (右表の値以下)	定格電圧 (Vdc)	6.3V	10V	16V	25V	35V	50V	(120Hz)
	Z(-25°C)/Z(+20°C)	4	3	2	2	2	2	
	Z(-40°C)/Z(+20°C)	10	7	5	3	3	3	
耐久性	105°Cにおいて定格電圧を3,000時間印加後(HA0、JA0サイズは5,000時間)、20°Cに復帰させて測定したとき、下記を満足すること							
	静電容量変化率	初期値の±30%以内						
	損失角の正接	初期規格値の300%以下						
	漏れ電流	初期規格値以下						
高温無負荷特性	105°Cにおいて定格電圧を印加せずに1,000時間放置した後、20°Cに復帰させ試験前処理(JIS C 5101-4 4.1項)を行なった後測定したとき、下記を満足すること							
	静電容量変化率	初期値の±30%以内						
	損失角の正接	初期規格値の300%以下						
	漏れ電流	初期規格値以下						
許容洗浄条件	テクニカルノート 6項「基板洗浄について」をご参照下さい							

◆寸法図 (CE32 形) [mm]

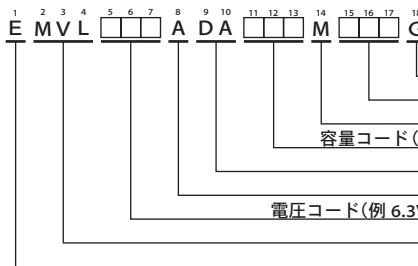
●端子コード:A



(注) HA0~JA0についてはL±0.5

サイズコード	D	L	A	B	C	W	P
D60	4	5.7	4.3	4.3	5.1	0.5~0.8	1.0
E60	5	5.7	5.3	5.3	5.9	0.5~0.8	1.4
F60	6.3	5.7	6.6	6.6	7.2	0.5~0.8	1.9
F80	6.3	7.7	6.6	6.6	7.2	0.5~0.8	1.9
HA0	8	10.0	8.3	8.3	9.0	0.7~1.1	3.1
JA0	10	10.0	10.3	10.3	11.0	0.7~1.1	4.5

◆品番体系



品番コードの詳細は「品番の表し方(チップ形)」をご参照下さい。

◆表示

表示例 16V47μFの場合



◆標準品一覧表

WV (Vdc)	Cap (μF)	サイズコード	tan δ	定格リプル電流 (mA _{RMS} /105°C, 120Hz)	品番
6.3	22	D60	0.28	22	EMVL6R3ADA220MD60G
	47	E60	0.28	36	EMVL6R3ADA470ME60G
	100	F60	0.28	60	EMVL6R3ADA101MF60G
	220	F80	0.28	101	EMVL6R3ADA221MF80G
	330	HA0	0.28	160	EMVL6R3ADA331MHA0G
	1,000	JA0	0.28	313	EMVL6R3ADA102MJA0G
10	33	E60	0.24	35	EMVL100ADA330ME60G
	220	HA0	0.24	141	EMVL100ADA221MHA0G
	10	D60	0.20	18	EMVL160ADA100MD60G
16	22	E60	0.20	30	EMVL160ADA220ME60G
	47	F60	0.20	50	EMVL160ADA470MF60G
	100	F80	0.20	81	EMVL160ADA101MF80G
	470	JA0	0.20	254	EMVL160ADA471MJA0G
25	33	F60	0.16	48	EMVL250ADA330MF60G
	47	F80	0.16	63	EMVL250ADA470MF80G
	100	HA0	0.16	116	EMVL250ADA101MHA0G
	330	JA0	0.16	238	EMVL250ADA331MJA0G
35	4.7	D60	0.13	15	EMVL350ADA4R7MD60G
	10	E60	0.13	25	EMVL350ADA100ME60G
	22	F60	0.13	42	EMVL350ADA220MF60G
	33	F80	0.13	57	EMVL350ADA330MF80G
	220	JA0	0.13	216	EMVL350ADA221MJA0G
	1.0	D60	0.12	6.2	EMVL500ADA1R0MD60G
50	2.2	D60	0.12	11	EMVL500ADA2R2MD60G
	3.3	D60	0.12	14	EMVL500ADA3R3MD60G
	4.7	E60	0.12	19	EMVL500ADA4R7ME60G
	10	F60	0.12	30	EMVL500ADA100MF60G
	22	F80	0.12	49	EMVL500ADA220MF80G
	33	HA0	0.12	77	EMVL500ADA330MHA0G
	47	HA0	0.12	92	EMVL500ADA470MHA0G
	100	JA0	0.12	151	EMVL500ADA101MJA0G