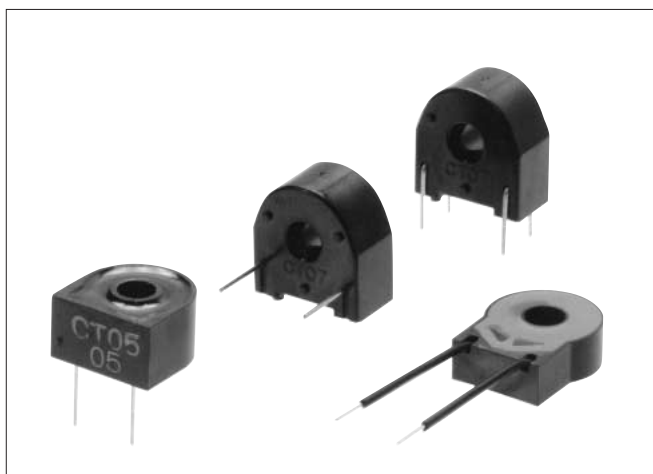


カレントトランス（小電流用）



概要

電子機器の微小電流検出、及び過電流保護に使用出来る小型変流器（カレントセンサ）をシリーズ化しました。

特長

- 高感度（低電流検出）、高性能
- 小型・軽量
- プリント基板に実装可能

用途

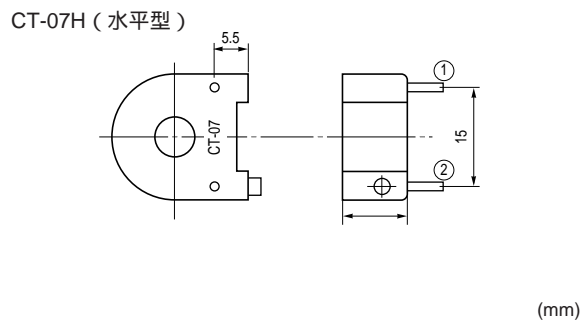
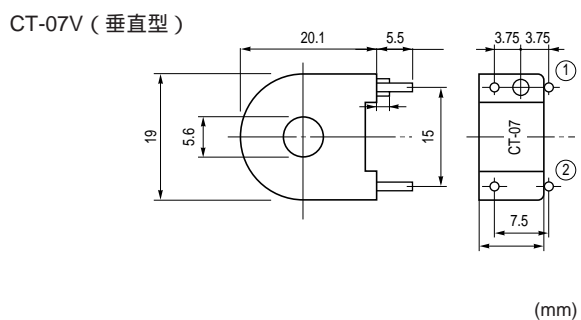
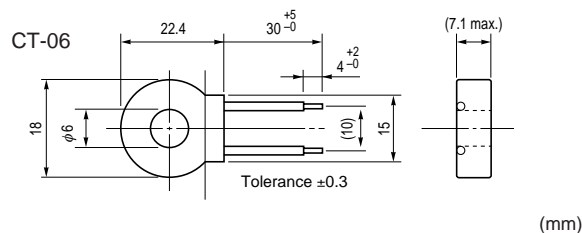
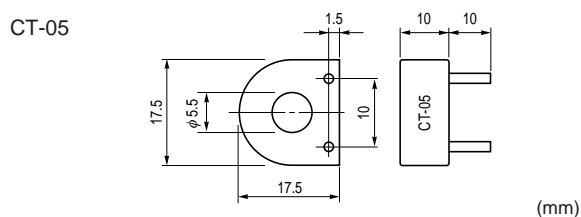
- マイコン制御機器の過電流検出
- 電気冷蔵庫、エアコン、電磁調理器の電流検出

品名・仕様

| 品名 | CT-05 | CT-06 | CT-07 |
|----|--------------------|--------------------|------------------------|
| コア | パーマロイ（TMB） | パーマロイ（TMH） | パーマロイ（TMB） |
| 導線 | 端子コネクタ、軟銅線 0.6mm | ポリエチレン鍍装 0.5mm単線 | 端子コネクタ、ハンダメッキ硬銅線 0.8mm |
| 材料 | フェノール樹脂ケース、エポキシ充てん | フェノール樹脂ケース、シリコン充てん | フェノール樹脂ケース、エポキシ充てん |

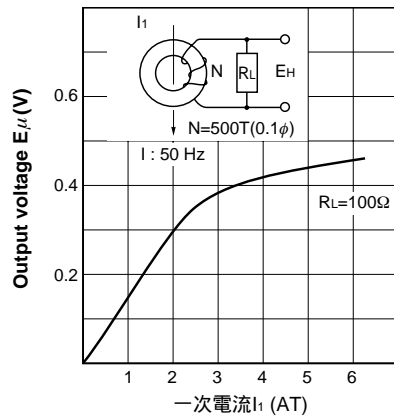
注) (1) CT-06については2次巻数により3種（CT-06-50〔500T〕、CT-06-75〔750T〕、CT-06-100〔1000T〕）を標準として取り揃えています。
 (2) CT-05は500Tが標準です。

形状・寸法

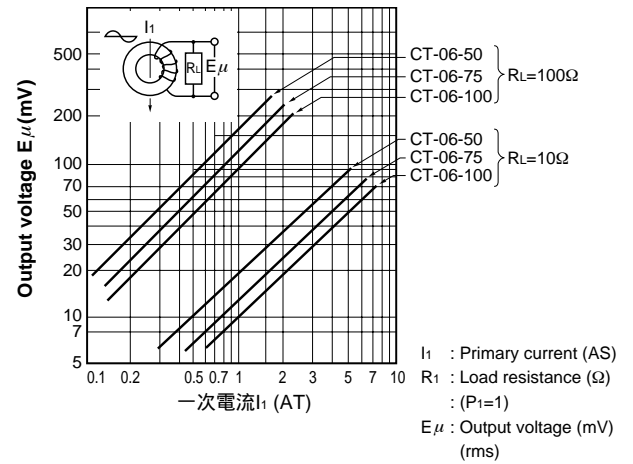


出力特性

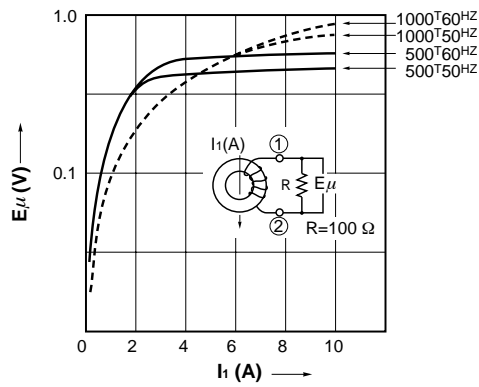
CT-05 AC 出力特性 (例)



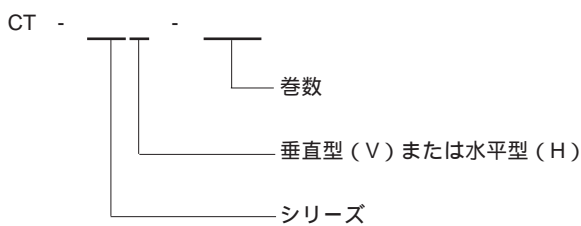
CT-06 AC 出力特性 (例)



CT-07 AC 出力特性 (例)



呼称法



カレントトランス (小電流用) ご使用上の注意事項

強い衝撃が加わるとコアが破損することがあります。落下衝撃等の強い衝撃が加わらない様御注意下さい。
 通電による発熱について、事前に検討が必要です。