

SMD インダクタ (コイル) 電源系 (巻線・磁気シールド)

RoHS 指令対応製品

SLF シリーズ SLF7045

特長

- 電源系に最適な低 Rdc、大電流・省エネタイプです。
- 磁気シールド構造のため、高密度実装が可能です。
- 底面がフラットな低背型で、基板への装着が安定しています。
- テーピング仕様で、自動挿入機対応です。

用途

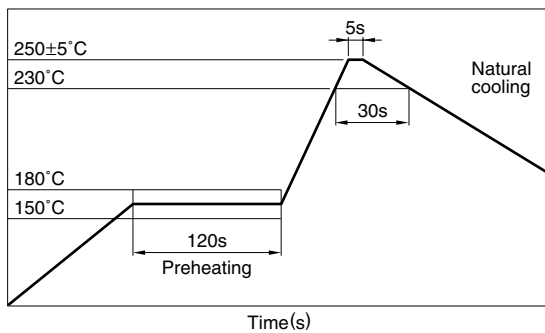
携帯機器、パソコン、HDD、その他各種電子機器

仕様

使用温度範囲	-20 to +85°C [自己温度上昇を含む]
保存温度範囲	-40 to +85°C [製品単体]

推奨はんだ付け条件

リフローはんだ付け条件



品名の呼称法

SLF 7045 T- 220 M R90 - PF
(1) (2) (3) (4) (5) (6) (7)

(1) シリーズ名

(2) 寸法

7045	7.0×7.0×4.5mm (L×W×T)
------	-----------------------

(3) 包装形態

T	テーピング (リール)
---	-------------

(4) インダクタンス値

3R3	3.3μH
100	10μH

(5) インダクタンス許容差

M	±20%
---	------

(6) 定格電流

2R5	2.5A
R90	0.90A

(7) 鉛フリー対応

PF	鉛フリー対応品
----	---------

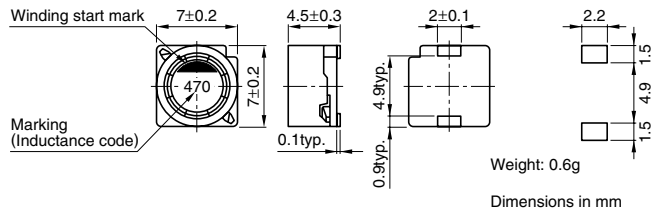
包装形態・包装個数

包装形態	個数
テーピング	1000個 / リール

●RoHS 指令対応：EU Directive 2002/95/EC にもとづき、免除された用途を除いて、鉛、カドミウム、水銀、六価クロム、および特定臭素系難燃剤の PBB、PBDE を使用していないことを表します。

⚠ 製品をより正しく、安全にご使用いただくために、さらに詳細な特性・仕様をご確認いただける納入仕様書をぜひご請求ください。
記載内容は、改良その他により予告なく変更する場合がありますので、あらかじめご了承ください。

形状・寸法／推奨ランドパターン



電気的特性

インダクタンス (μH)	インダクタンス 許容差	L 測定周波数 (kHz)	直流抵抗 (Ω) $\pm 20\%$	定格電流 (A)* max.		品名
				インダクタンス 変化率に基づく場合	温度上昇に 基づく場合	
3.3	$\pm 20\%$	100	0.02	2.5	2.3	SLF7045T-3R3M2R5-PF
4.7	$\pm 20\%$	100	0.03	2	2.1	SLF7045T-4R7M2R0-PF
6.8	$\pm 20\%$	100	0.039	1.7	1.74	SLF7045T-6R8M1R7-PF
10	$\pm 20\%$	100	0.036	1.3	1.78	SLF7045T-100M1R3-PF
15	$\pm 20\%$	100	0.052	1.1	1.53	SLF7045T-150M1R1-PF
22	$\pm 20\%$	100	0.061	0.9	1.34	SLF7045T-220MR90-PF
33	$\pm 20\%$	100	0.096	0.82	1.09	SLF7045T-330MR82-PF
47	$\pm 20\%$	100	0.125	0.75	0.92	SLF7045T-470MR75-PF
68	$\pm 20\%$	100	0.175	0.6	0.77	SLF7045T-680MR60-PF
100	$\pm 20\%$	100	0.25	0.5	0.65	SLF7045T-101MR50-PF
150	$\pm 20\%$	100	0.34	0.4	0.55	SLF7045T-151MR40-PF
220	$\pm 20\%$	100	0.52	0.33	0.45	SLF7045T-221MR33-PF
330	$\pm 20\%$	100	0.74	0.25	0.37	SLF7045T-331MR25-PF
470	$\pm 20\%$	100	1.05	0.22	0.31	SLF7045T-471MR22-PF
680	$\pm 20\%$	100	1.48	0.2	0.27	SLF7045T-681MR20-PF
1000	$\pm 20\%$	100	2.28	0.14	0.25	SLF7045T-102MR14-PF

* 定格電流：インダクタンス変化率に基づく場合（公称値より 10% 低下）と温度上昇に基づく場合（自己発熱による温度上昇 20°C）のいずれか小さい方の値です。

● 測定器 インダクタンス：4194A IMPEDANCE/GAIN-PHASE ANALYZER HP、または相当品（測定周波数：100kHz/0.5V）
直流抵抗：DIGITAL MILLIOHM METER VP-2941A MATSUSHITA、または相当品

電気的特性例

インダクタンス直流重畳特性

