

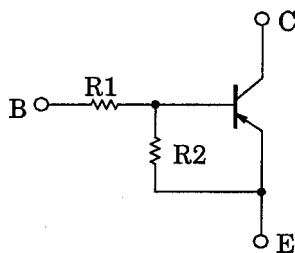
東芝トランジスタ シリコン PNP エピタキシャル形 (PCT 方式) (バイアス抵抗内蔵)

RN2421, RN2422, RN2423, RN2424, RN2425, RN2426, RN2427

スイッチング用
インバータ回路用
インタフェース回路用
ドライバ回路用

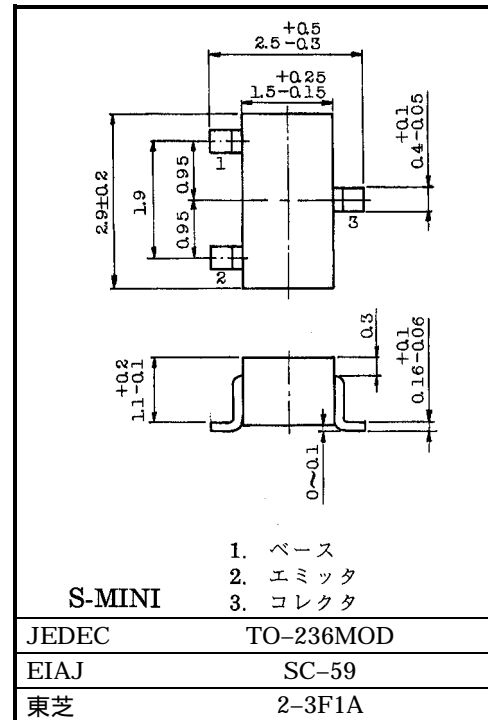
- 大電流ドライブが可能です。
- バイアス抵抗がトランジスタに内蔵されているため、部品点数の削減による機器の小型化、組立ての省力化が可能です。
- 多様な回路設計に適するように種々の抵抗値をそろえています。
- RN1421 ~ RN1427 とコンプリメンタリになります。
- $V_{CE(sat)}$ が低いいため、大電流ドライブ時の消費電力が小さい。

等価回路とバイアス抵抗値



形名	R1 (k)	R2 (k)
RN2421	1	1
RN2422	2.2	2.2
RN2423	4.7	4.7
RN2424	10	10
RN2425	0.47	10
RN2426	1	10
RN2427	2.2	10

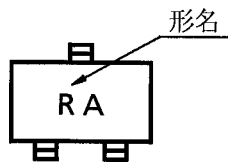
単位: mm



TA1

● 当社は品質、信頼性の向上に努めていますが、一般に半導体製品は誤作動したり故障することがあります。当社半導体製品をご使用頂く場合は、半導体製品の誤作動や故障により、他人の生命・身体・財産が侵害されることのないように、購入者側の責任において、装置の安全設計を行うことをお願いします。なお、設計に際しては、最新の製品仕様をご確認の上、製品保証範囲内でご使用頂くとともに、考慮されるべき注意事項や条件について「東芝半導体製品の取り扱い上のご注意とお願い」、「半導体信頼性ハンドブック」などをご活用ください。

現品表示



形名	現品表示
RN2421	RA
RN2422	RB
RN2423	RC
RN2424	RD
RN2425	RE
RN2426	RF
RN2427	RG

最大定格 (Ta = 25°C)

項目	記号	定格	単位
コレクタ・ベース間電圧	RN2421 ~ 2427	V _{CB0}	- 50 V
コレクタ・エミッタ間電圧		V _{CEO}	- 50 V
エミッタ・ベース間電圧	RN2421 ~ 2424	V _{EBO}	- 10 V
	RN2425, 2426		- 5 V
	RN2427		- 6 V
コレクタ電流	RN2421 ~ 2427	I _C	- 800 mA
コレクタ損失		P _C	200 mW
接合温度		T _j	150 °C
保存温度		T _{stg}	- 55 ~ 150 °C

TA1'

- 本資料に掲載されている技術情報は、製品の代表的動作・応用を説明するためのもので、その使用に際して当社および第三者の知的財産権その他の権利に対する保証または実施権の許諾を行うものではありません。
- 本資料の掲載内容は、技術の進歩などにより予告なしに変更されることがあります。

電気的特性 (Ta = 25°C)

項目		記号	測定条件	最小	標準	最大	単位
コレクタシャ断電流	RN2421 ~ 2427	I _{CBO}	V _{CB} = - 50V, I _E = 0			- 100	nA
		I _{CEO}	V _{CE} = - 50V, I _B = 0			- 500	
エミッタシャ断電流	RN2421	I _{EBO}	V _{EB} = - 10V, I _C = 0	- 3.85		- 7.14	mA
	RN2422			- 1.75		- 3.25	
	RN2423			- 0.82		- 1.52	
	RN2424		V _{EB} = - 5V, I _C = 0	- 0.38		- 0.71	
	RN2425			- 0.365		- 0.682	
	RN2426			- 0.35		- 0.65	
	RN2427			V _{EB} = - 6V, I _C = 0	- 0.378		
直流電流増幅率	RN2421	h _{FE}	V _{CE} = - 1V, I _C = - 100mA	60			
	RN2422			65			
	RN2423			70			
	RN2424			90			
	RN2425			90			
	RN2426			90			
	RN2427			90			
コレクタ・エミッタ間飽和電圧	RN2421	V _{CE(sat)}	I _C = - 50mA, I _B = - 2mA			- 0.25	V
	RN2422 ~ 2427		I _C = - 50mA, I _B = - 1mA				
入力オン電圧	RN2421	V _{I(ON)}	V _{CE} = - 0.2V, I _C = - 100mA	- 1.0		- 3.5	V
	RN2422			- 1.4		- 4.5	
	RN2423			- 2.0		- 6.5	
	RN2424			- 3.0		- 12.0	
	RN2425			- 0.6		- 2.0	
	RN2426			- 0.7		- 2.5	
	RN2427			- 1.0		- 3.0	
入力オフ電圧	RN2421 ~ 2424	V _{I(OFF)}	V _{CE} = - 5V, I _C = - 0.1mA	- 0.8		- 1.3	V
	RN2425, 2426			- 0.4		- 0.8	
	RN2427			- 0.5		- 1.0	
トランジション周波数	RN2421 ~ 2427	f _T	V _{CE} = - 5V, I _C = - 20mA		200		MHz
コレクタ出力容量	RN2421 ~ 2427	C _{ob}	V _{CB} = - 10V, I _E = 0, f = 1MHz		13		pF
入力抵抗	RN2421	R1		0.7	1.0	1.3	k
	RN2422			1.54	2.2	2.86	
	RN2423			3.29	4.7	6.11	
	RN2424			7	10	13	
	RN2425			0.329	0.47	0.61	
	RN2426			0.7	1.0	1.3	
	RN2427			1.54	2.2	2.86	
抵抗比率	RN2421 ~ 2424	R1/R2		0.9	1.0	1.1	
	RN2425			0.0423	0.047	0.0517	
	RN2426			0.09	0.1	0.11	
	RN2427			0.2	0.22	0.24	

