

正特性サーミスタ “ポジアール[®]” POSITIVE THERMISTORS “Posi-R”

■過電流保護用

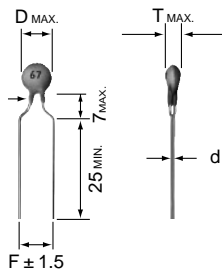


図1 (Yキック)

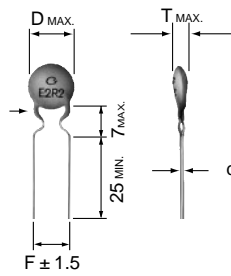


図2 (内キック)

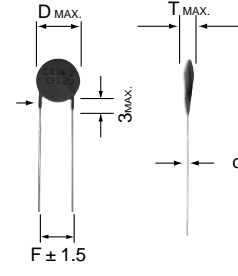


図3 (ストレート)

● 12V級

素子が露出している場合がありますが、性能上問題はありせん。

品番	初期抵抗値 (at 25)	最大使用電圧	最大突入電流	電流特性		寸法 (mm)				図	
				正常電流 (60)	異常電流 (- 10)	D	T	F	d		
ZPC11CE2R2A	2.2 ± 20%	16V	2.1A	300mA以下	760mA以上	5.5	3.0	5.0	0.5	1	
ZPC12CE1R8A	1.8 ± 20%		2.4A	330mA以下	830mA以上	6.3					
ZPC13CE1R5B	1.5 ± 20%		3.0A	410mA以下	1030mA以上	7.0					
ZPC15CE1R0B	1.0 ± 20%		3.6A	520mA以下	1300mA以上	8.0			0.6		2
ZPC17CE0R8B	0.8 ± 20%		4.1A	600mA以下	1490mA以上	8.8					
ZPC1CCC0R5D	0.5 ± 20%		5.0A	730mA以下	1830mA以上	10.6					
ZPC1MCC0R3B	0.3 ± 20%		7.0A	1030mA以下	2580mA以上	14.5					

● 25V級

品番	初期抵抗値 (at 25)	最大使用電圧	最大突入電流	電流特性		寸法 (mm)				図
				正常電流 (60)	異常電流 (- 10)	D	T	F	d	
ZPC25CE8R2A	8.2 ± 20%	35V	1.3A	120mA以下	310mA以上	8.0	3.5	5.0	0.5	3
ZPC29CE6R8A	6.8 ± 20%		1.4A	200mA以下	510mA以上	9.7				
ZPC29CE4R7A	4.7 ± 20%		1.6A	230mA以下	570mA以上	9.7				
ZPC2DCE4R7A	4.7 ± 20%		1.8A	270mA以下	680mA以上	11.4				
ZPC2DCE3R9A	3.9 ± 20%		1.9A	280mA以下	700mA以上	11.4				
ZPC2ECE3R9A	3.9 ± 20%		2.1A	300mA以下	760mA以上	11.9				
ZPC2ECE3R3A	3.3 ± 20%		2.2A	310mA以下	790mA以上	11.9				
ZPC2LCE2R7A	2.7 ± 20%		2.5A	370mA以下	930mA以上	14.3		10.0		
ZPC2LCE2R2A	2.2 ± 20%		2.8A	400mA以下	1020mA以上	14.3				
ZPC2RCE2R2A	2.2 ± 20%		3.1A	450mA以下	1150mA以上	15.9				
ZPC2RCE1R8A	1.8 ± 20%		3.4A	500mA以下	1250mA以上	15.9				

● 50V級

品番	初期抵抗値 (at 25)	最大使用電圧	最大突入電流	電流特性		寸法 (mm)				図
				正常電流 (60)	異常電流 (- 10)	D	T	F	d	
ZPC32CE240D	24 ± 20%	60V	0.7A	100mA以下	250mA以上	6.5	4.5	5.0	0.5	1
ZPC35CE150A	15 ± 20%		0.9A	130mA以下	320mA以上	8.0				3
ZPC3ACE8R2C	8.2 ± 20%		1.3A	190mA以下	480mA以上	10.1			10.0	0.6
ZPC3DCE6R2C	6.2 ± 20%		1.5A	220mA以下	560mA以上	11.4		3		
ZPC3HCE4R7A	4.7 ± 20%		1.9A	270mA以下	690mA以上	13.0		0.65		3
ZPC3MCE3R6A	3.6 ± 20%		2.2A	310mA以下	790mA以上	14.7				
ZPC3RCE3R0A	3.0 ± 20%		2.5A	370mA以下	920mA以上	15.9				

● 100V, 120V, 220V級

品番	初期抵抗値 (at 25)	最大使用電圧	最大突入電流	電流特性		寸法 (mm)				図
				正常電流 (60)	異常電流 (- 10)	D	T	F	d	
ZPC42CE560A	56 ± 20%	140V	0.5A	65mA以下	160mA以上	7.0	6.0	5.0	0.5	3
ZPC45CE300B	30 ± 20%		0.7A	100mA以下	250mA以上	8.7				2
ZPC49CE220A	22 ± 20%		1.0A	130mA以下	340mA以上	10.4			10.0	0.6
ZPC4CCE150A	15 ± 20%		1.1A	160mA以下	410mA以上	11.7				
ZPC4MCE100A	10 ± 20%		1.5A	210mA以下	540mA以上	15.3				
ZPC4PCE6R8A	6.8 ± 20%		1.8A	260mA以下	660mA以上	16.2		0.65	3	
ZPC4RCE5R0A	5 ± 20%	3.5A	290mA以下	730mA以上	16.8					
ZPC59CE390A	39 ± 20%	0.8A	100mA以下	250mA以上	10.0	5.0	0.6			
ZPC5JCE270A	27 ± 20%	1.2A	140mA以下	350mA以上	14.0			10.0		

上表の電流値以外のものも製作可能ですのでお問合せ下さい。

正特性サーミスタ “ポジアル[®]” POSITIVE THERMISTORS “Posi-R”

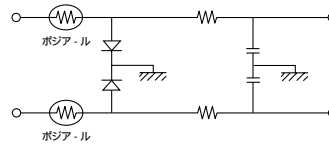
■通信機器過電流保護用

■特長

1. 低熱容量化することによりすばやい応答性。
2. 無接点であり、雑音の発生なし。
3. ポジアルが動作すれば、電源を切るまで継続保護。
4. 電源を切ることによって、ポジアルは元の抵抗値に復帰し、異常を取り除いた後は繰返し使用可能。

(取替の必要がありません。)

■使用回路例



品番	初期抵抗値 (at 25)	最大使用 電圧	最大突入 電流	電流特性		寸法 (mm)				図
				正常電流 (60)	異常電流 (- 10)	D	T	F	d	
ZPC2CBX1R0B	1 ±20%	33V	2.4A	290mA以下	900mA以上	11.5	3.5	5.0	0.5	2
ZPC47BX100B	10 ±20%	56V	1.0A	100mA以下	330mA以上	9.0	5.0		0.6	1
ZPC4RCE5R0A	5 ±20%	120V	3.5A	290mA以下	730mA以上	16.8	6.0	10.0	0.65	3
ZPC4MCE100A	10 ±20%	140V	1.5A	210mA以下	540mA以上	15.3			0.6	
ZPC52CE121A	120 ±20%	265V	0.3A	40mA以下	100mA以上	6.5	5.0	5.0	0.5	1